

TE KOOP



VOORSTRAAT 15

GROEDE

VRAAGPRIJS € 255.000 K.K.

van Akker
makelaars
verhuur & verkoop

KENMERKEN

Overdracht

Vraagprijs € 255.000,- k.k.

Aanvaarding In overleg

Bouw

Type object Woonhuis, eengezinswoning, half vrijstaande woning

Soort bouw Bestaande bouw

Bouwperiode 1922

Dakbedekking Dakpannen

Type dak Zadeldak

Isolatievormen Gedeeltelijk dubbel glas

Oppervlaktes en inhoud

Perceeloppervlakte 337 m²

Gebruiksoppervlakte wonen 97,2 m²

Inhoud 344 m³

Oppervlakte externe bergruimte 13,1 m²

Oppervlakte gebouwgebonden
buitenruimte 3,2 m²

Indeling

Aantal bouwlagen 2

Aantal kamers 4 (waarvan 3 slaapkamers)

Aantal badkamers 1

Tuin

Type Tuin rondom

Hoofdtuin Ja

Oriëntering Noord west

Heeft een achterom Ja

Staat Normaal

KENMERKEN

CV ketel

Warmtebron	Gas
Bouwjaar	2017
Combiketel	Ja
Eigendom	Eigendom

Uitrusting

Aantal parkeerplaatsen	1
Warm water	CV-ketel
Verwarmingssysteem	Centrale verwarming
Tuin aanwezig	Ja
Heeft rolluiken	Ja
Heeft schuur/berging	Ja



KENMERKEN



BOUWJAAR	1922
WOONOPPERVLAKTE	97.20 M ²
PERCELOPPERVLAKTE	337 M ²
INHOUD	344.25 M ³
AANTAL KAMERS	4
AANTAL SLAAPKAMERS	3
SOORT WONING	EENGEZINSWONING
AANTAL WOONLAGEN	2
ISOLATIE	GEDEELTELIJK DUBBELGLAS
ENERGIELABEL	ONBEKEND
VERWARMING	CV-KETEL
WARM WATER	CV-KETEL
EXTERNE BERGRUIMTE	13.10 M ²
TYPE TUIN	ACHTERTUIN

OMSCHRIJVING

Deze halfvrijstaande woning met dakkapel, eigen parkeerplaats en verrassend diepe achtertuin is gelegen in het gezellige Groede, één van de meest geliefde dorpen van West-Zeeuws-Vlaanderen. Hier woont u in een rustige en groene omgeving, terwijl het strand, de zee en de duinen zich op korte fietsafstand bevinden.

Groede staat bekend om zijn authentieke dorpskarakter, sfeervolle marktplein en aantrekkelijke ligging nabij de Zeeuwse kust. Het dorp biedt een prettige mix van permanente bewoners en tweede woningbezitters. Voor de dagelijkse voorzieningen hoeft u het dorp niet uit; er zijn onder andere een supermarkt, bakker, basisschool en diverse restaurants en eetgelegenheden aanwezig. Daarnaast zijn de stranden van Groede en Nieuwvliet-Bad, natuurgebieden en uitgebreide fiets- en wandelroutes binnen handbereik.

Indeling:

Via de entree komt u binnen in de hal met ruimte voor een garderobe en de trapopgang naar de eerste verdieping. De woonkamer beschikt over een zit- en eethoek en biedt een prettige leefruimte.

De keuken is zowel vanuit de hal als vanuit de eetkamer bereikbaar en is voorzien van onder andere een spoelbak, oven, 4-pits elektrische kookplaat en afzuigkap. Aansluitend bevindt zich de praktische bijkeuken met opstelplaats voor de wasmachine, een koel-/vriescombinatie, toegang tot de tuin en het toilet met fonteintje.

Eerste verdieping

Op de eerste verdieping komt u uit op de overloop met extra bergruimte. Vanaf hier zijn drie slaapkamers bereikbaar, evenals de badkamer die is voorzien van een douche en wastafel.

Tuin:

Een van de grote pluspunten van deze woning is de diepe, groene achtertuin. Dankzij de lengte van het perceel vindt u hier vrijwel altijd een zonnig of juist schaduwrijk plekje. De tuin biedt veel privacy, is beschermd gelegen en beschikt over een terras op het noorden.

Achter in de tuin staat een stenen berging van circa 13 m², voorzien van elektra en verlichting. Ideaal voor het stallen van (elektrische) fietsen, tuinmeubilair en gereedschap. Via de zijpoort is de achtertuin ook rechtstreeks vanaf de voorzijde van de woning bereikbaar. Daarnaast beschikt de woning over een parkeerplaats op eigen terrein.

Bijzonderheden:

- diepe, privacyrijke achtertuin
- eigen parkeerplaats
- dakkapel met kunststof kozijnen
- stenen berging van circa 13 m² met elektra en verlichting
- gedeeltelijk voorzien van rolluiken
- verwarming en warm water via Vaillant HR-combiketel (2017)
- strand, zee en duinen op korte fietsafstand

Een ideale woning voor zowel permanente bewoning als recreatief gebruik, gelegen op een aantrekkelijke locatie nabij de Zeeuwse kust.















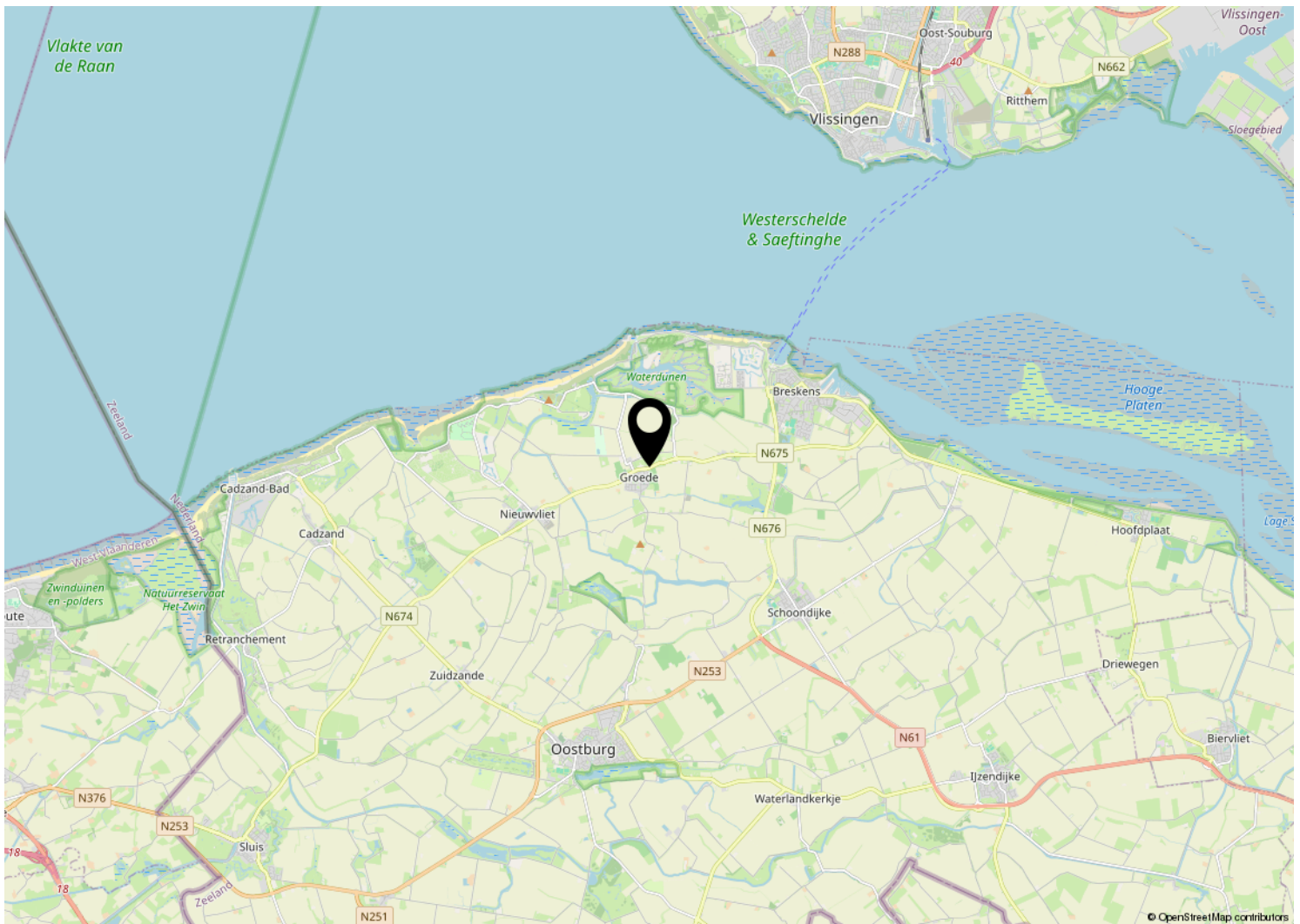
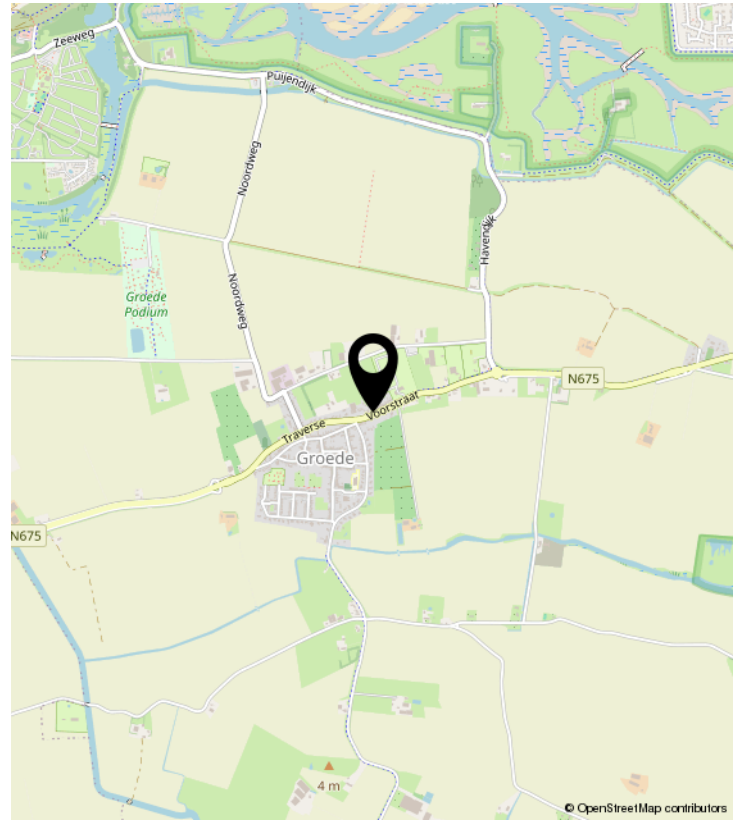
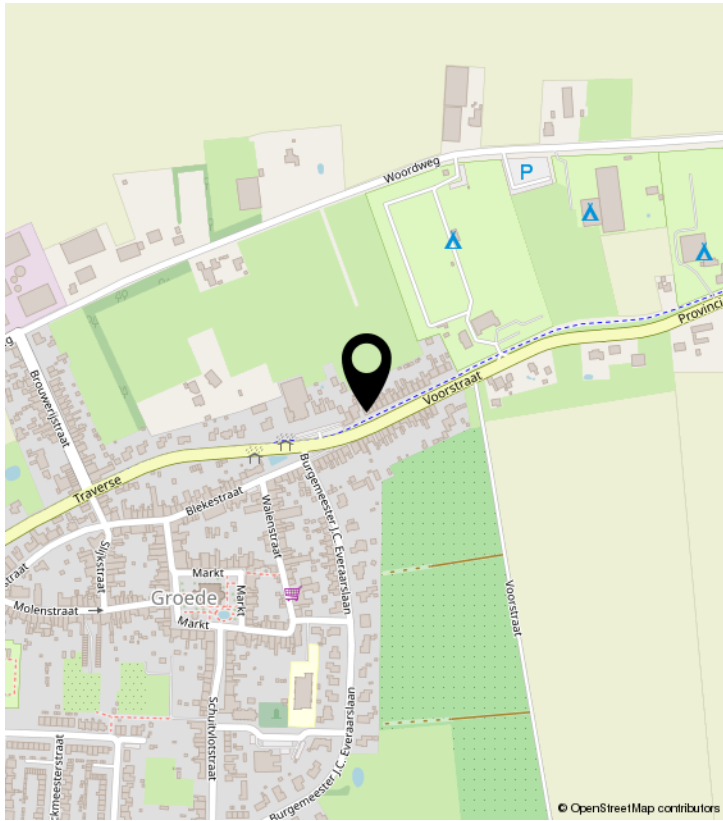




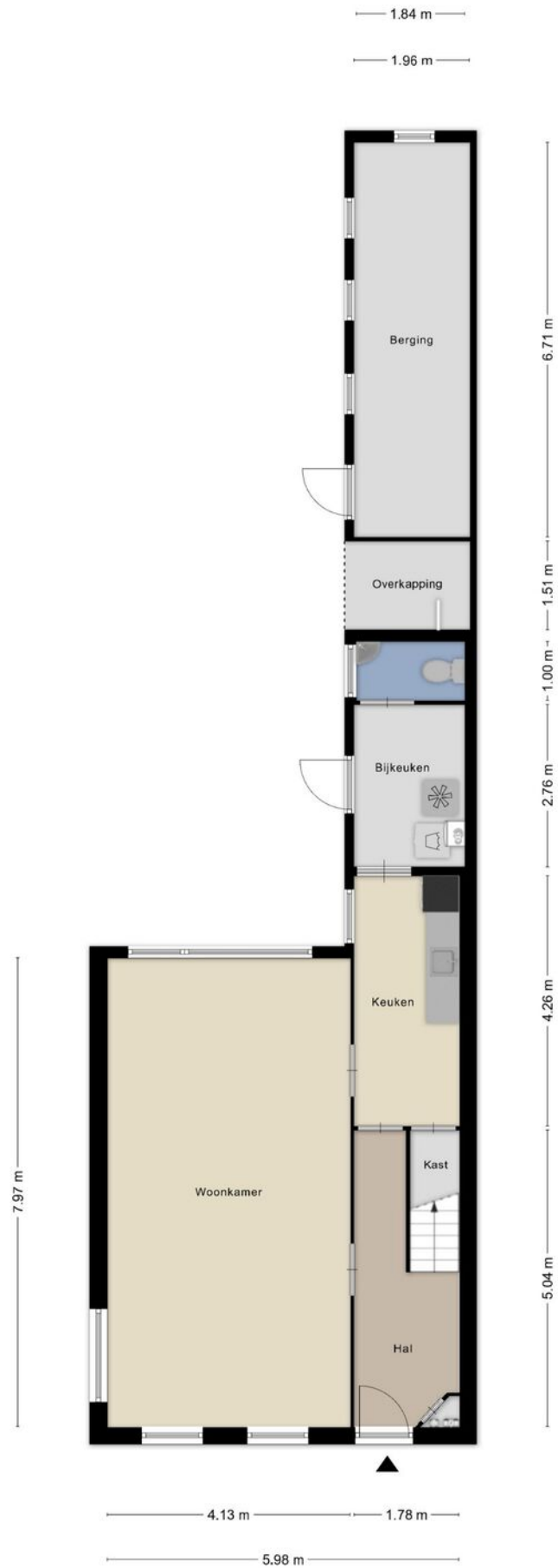




LOCATIE OP DE KAART

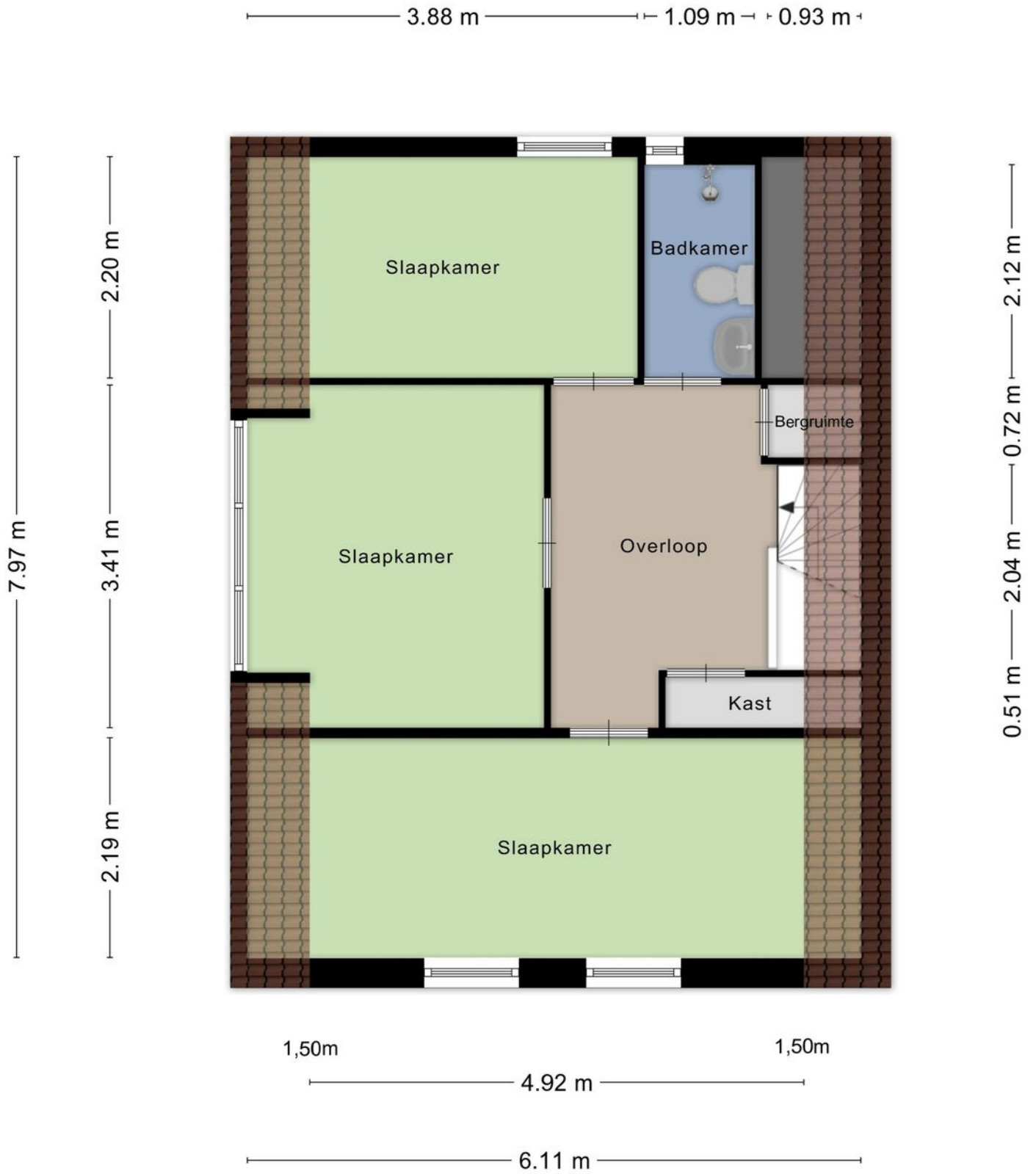


PLATTEGROND



Aan de plattegronden kunnen geen rechten worden ontleend
© Zibber www.zibber.nl

PLATTEGROND

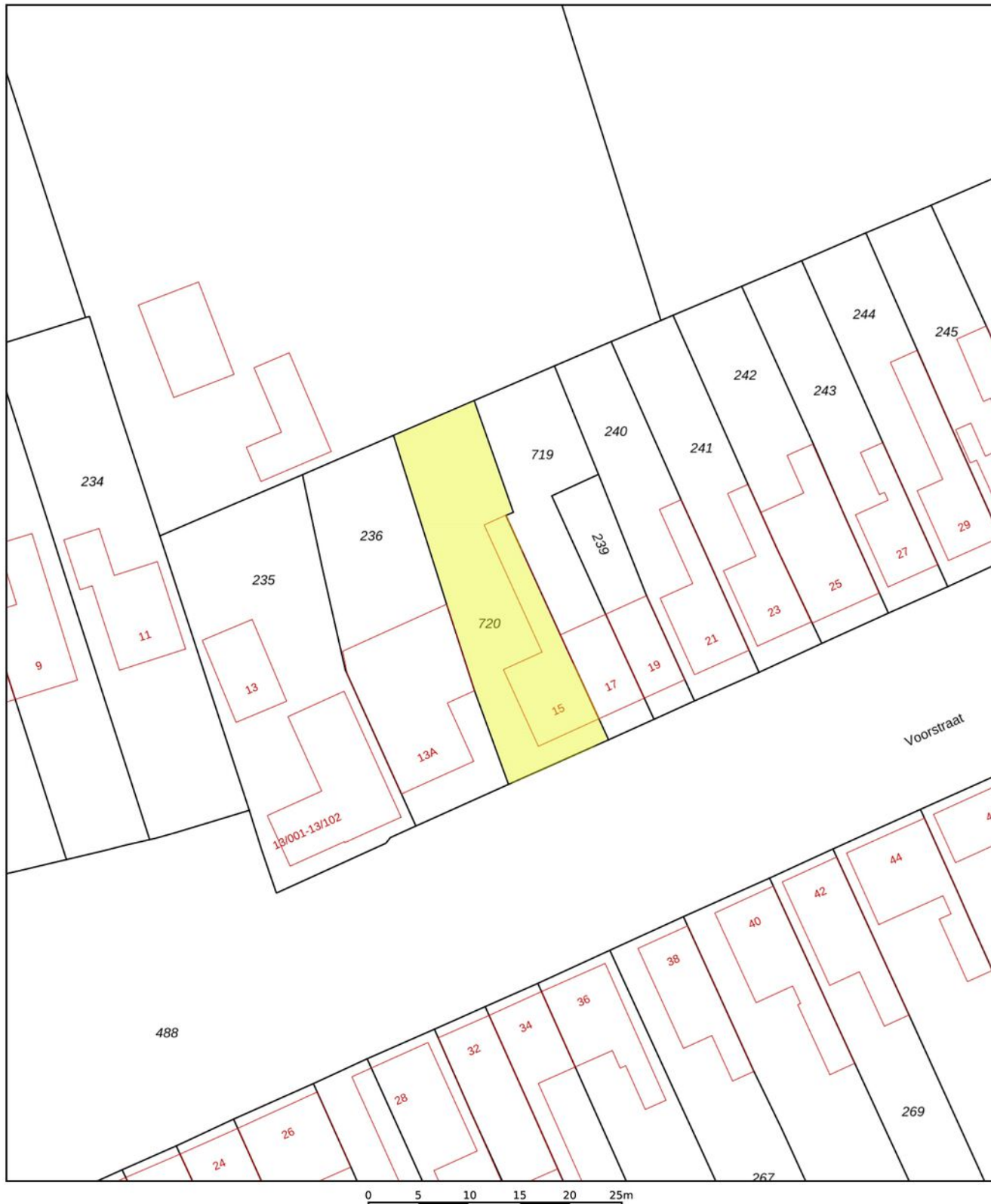



Aan de plattegronden kunnen geen rechten worden ontleend
© Zibber www.zibber.nl

KADASTRALE KAART

Kadastrale kaart

Uw referentie: Voorstraat 15



12345 Perceelnummer	Deze kaart is noordgericht	Schaal 1: 500	
25 Huisnummer	Vastgestelde kadastrale grens	Kadastrale gemeente Oostburg	
— (black line) Voorlopige kadastrale grens	Administratieve kadastrale grens	Sectie EG	
— (red line) Bebouwing		Perceel 720	

Aan dit uittreksel kunnen geen betrouwbare maten worden ontleend.
De Dienst voor het kadaster en de openbare registers behoudt zich de intellectuele eigendomsrechten voor, waaronder het auteursrecht en het databankenrecht.

Voor een eensluidend uittreksel, geleverd op 20 april 2026
De bewaarder van het kadaster en de openbare registers

BEKIJK DEZE WONING ONLINE!

www.vanakker.com



Voorstraat 15, Groede



www.vanakker.com



van Akker
makelaars

verhuur & verkoop



VAN AKKER MAKELAARS

Boulevard de Wielingen 32 | 4506 JJ Cadzand
+31 (0)117 391433 | info@vanakker.com | vanakker.com